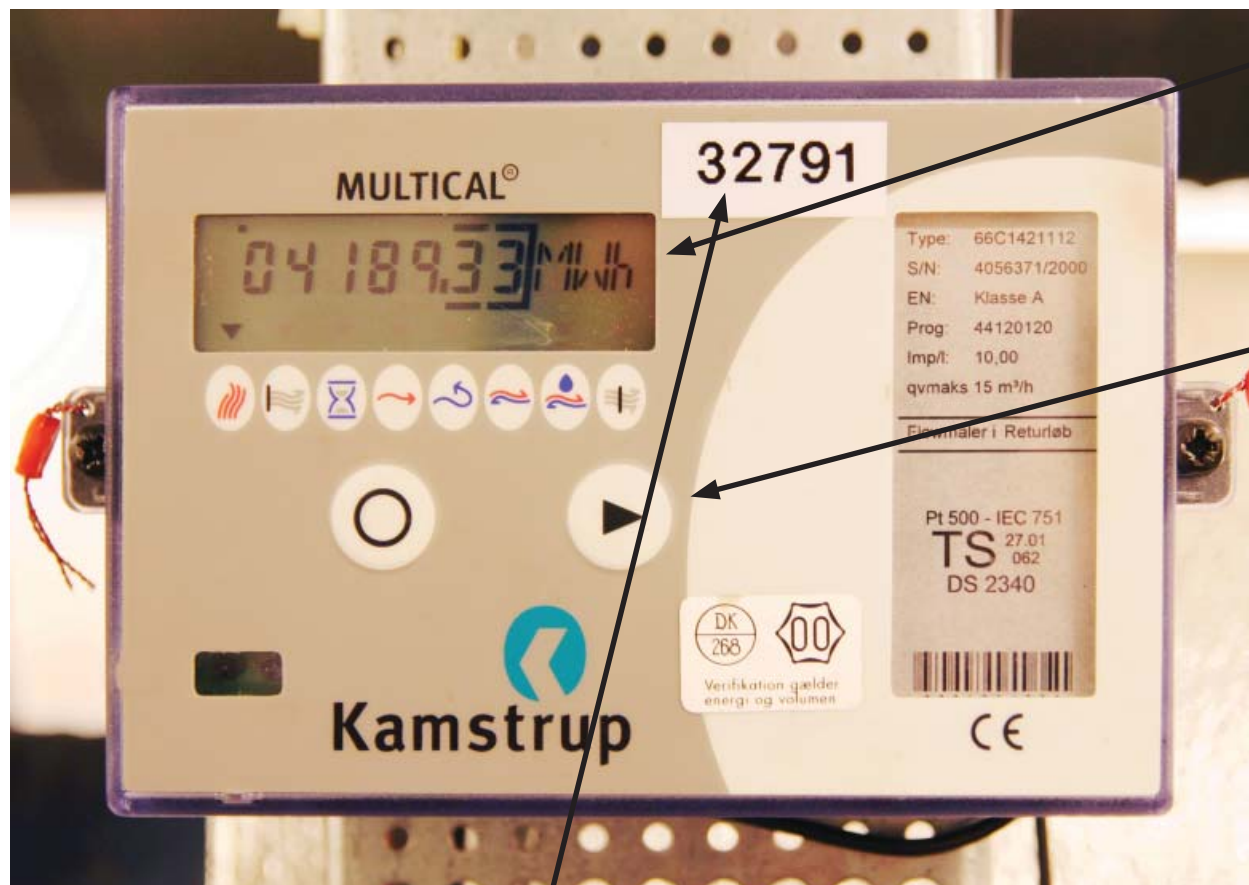


Kamstrup Multical 66



Frederiksberg Forsynings målernummer, som fremgår af fjernvarmeregningen.

Beregn den gennemsnitlige afkøling:

$$\frac{\text{MWh} * 860}{\text{m}^3} = \text{afkøling}$$

Varmeforbruget måles i MWh (megawatttimer). Til brug for beregning af afkølingen skal m³ (vandmængden) også aflæses.

Tallet, der som start står i displayet, vil typisk være den samlede energimængde siden opsætning af måleren i ejendommen.

Tryk på trekanten og aflæs:

- MWh fra opsætning af måler
- m³ (vandmængden)
- timetæller fra opsætning (til kontrol)
- temperatur frem til anlægget
- temperatur retur
- temperaturforskel
- aktuelt varmeforbrug (kW)
- max forbrug (peak) den sidste måned (kW)
- aktuelle vandmængde (liter i timen)
- infokode (er som regel nul)
- antal timer med fejl i info-koden

Måleren skifter automatisk til udgangsstillingen MWh efter et par minutter.

Tjek om er der strøm på måleren:
Den sorte prik øv. tv. skal bevæge sig.